

【概要】 工事完了

ガラス固化技術開発施設からの廃気を排出する第二付属排気筒（同排気筒の排気ダクト接続架台を含む）について、廃止措置計画用設計地震動に対する耐震性を確保するため、第二付属排気筒下部への鉄筋コンクリート補強（図1参照）、排気ダクト接続架台への梁及びブレース補強（図2参照）を行った。

〔作業期間：令和2年12月24日～令和3年4月30日〕

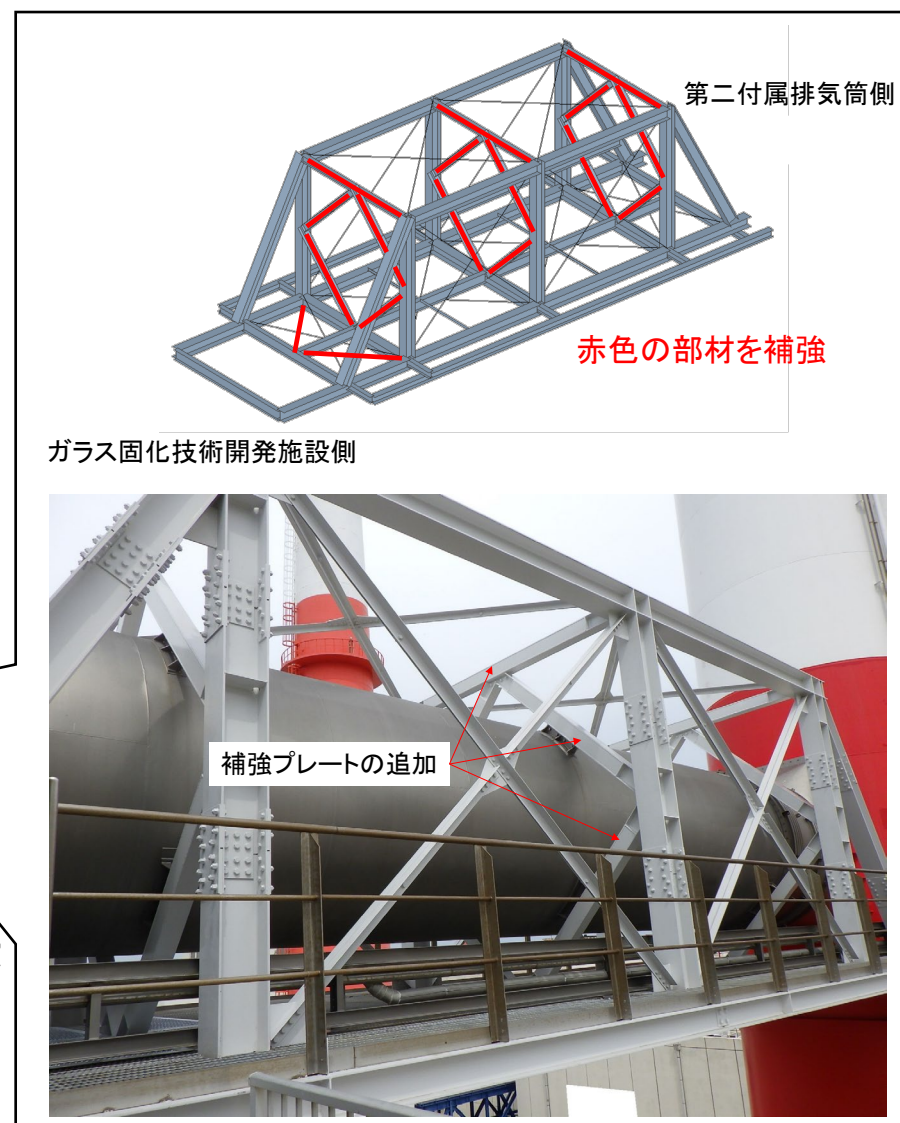
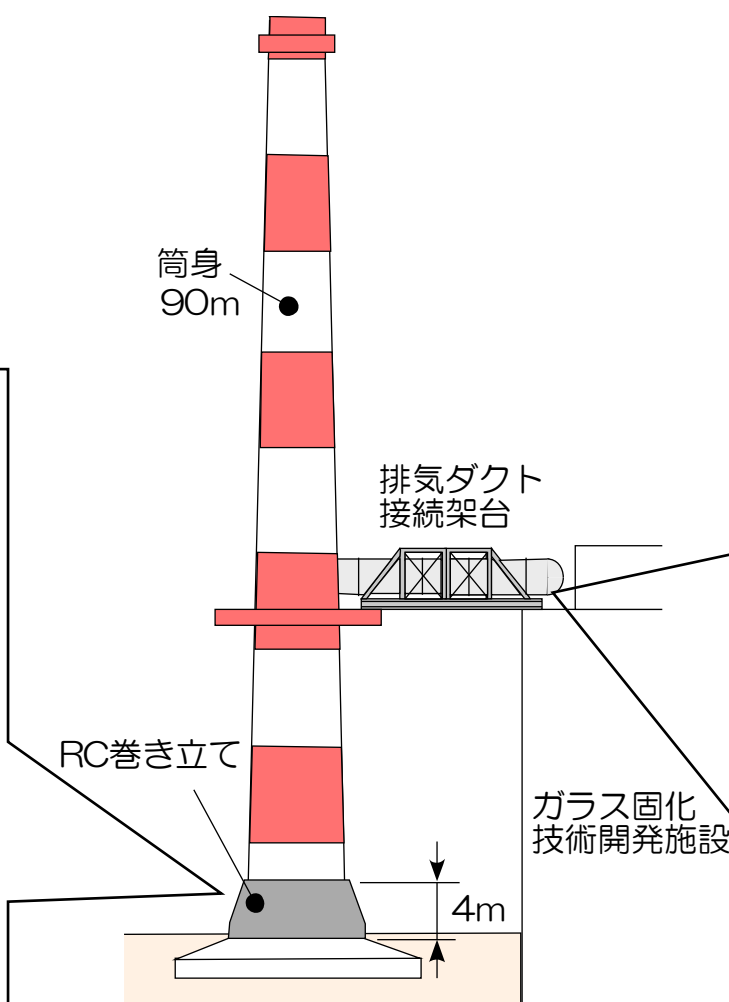


図1 第二付属排気筒の耐震補強

図2 排気ダクト接続架台の耐震補強